

Sturzpad-Kit YAMAHA YZF-R6 Frame Slider Kit YAMAHA YZF-R6

Montagehinweise

Alle vom Motorrad gelösten Schrauben sind gemäß Herstellerangaben wieder zu montieren, oder mit von SW-MOTECH gelieferten Schrauben zu ersetzen. Falls nicht anderweitig definiert, diese Schrauben nach Tabelle anziehen.

M6	9,6 Nm
M10	67 Nm

Gegebenenfalls Schrauben mit flüssiger Schraubensicherung einkleben.

Prüfen Sie nach 50 km alle Verbindungen auf festen Sitz.

SW-MOTECH GmbH & Co. KG
Ernteweg 8/10
35282 Rauschenberg
Germany

Tel. +49 (0) 64 25/8 16 8-00
Fax +49 (0) 64 25/8 16 8-10

info@sw-motech.com
www.sw-motech.com

Mounting Instructions

SW-MOTECH products should be installed by a qualified, experienced motorcycle technician. If you are unsure of your ability to properly install a product, please have the product installed by your local motorcycle dealer. SW Motech takes no responsibility for damages caused by improper installation.

All screws, bolts and nuts, including all replacement hardware provided by SW-MOTECH, should be tightened to the torque specified in the OEM maintenance manual for your motorcycle. If no torque specifications are provided in the OEM maintenance manual, the following torques may be used:

M6	9,6 Nm
M10	67 Nm

All screws, bolts and nuts should be checked after driving the first 50 km to ensure that all are tightened to the proper torque.

Medium strength liquid thread-locker (i.e., "Locktite") should be used to secure all screws, bolts and nuts.

Achtung: Montieren Sie das Sturzpad erst auf der linken Fahrzeugseite, dann auf der rechten Fahrzeugseite. Entfernen Sie die originalen Motorhalteschrauben keinesfalls auf beiden Seiten gleichzeitig.

Montieren Sie die Teile auf der linken Fahrzeugseite, wie in **Schritt 1** gezeigt. Richten Sie vor dem Anziehen der Schraube (7) die Basisplatte (5) entsprechend der Linienführung des Fahrzeugs aus. Ziehen Sie Schraube (7) an. Achten Sie dabei auf das vom Hersteller vorgeschriebene Anzugsmoment.

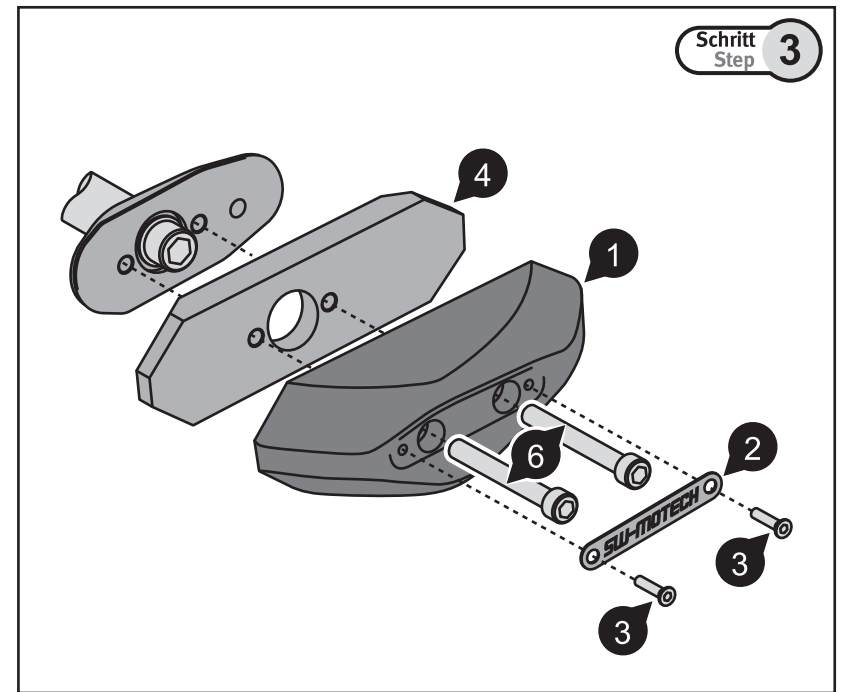
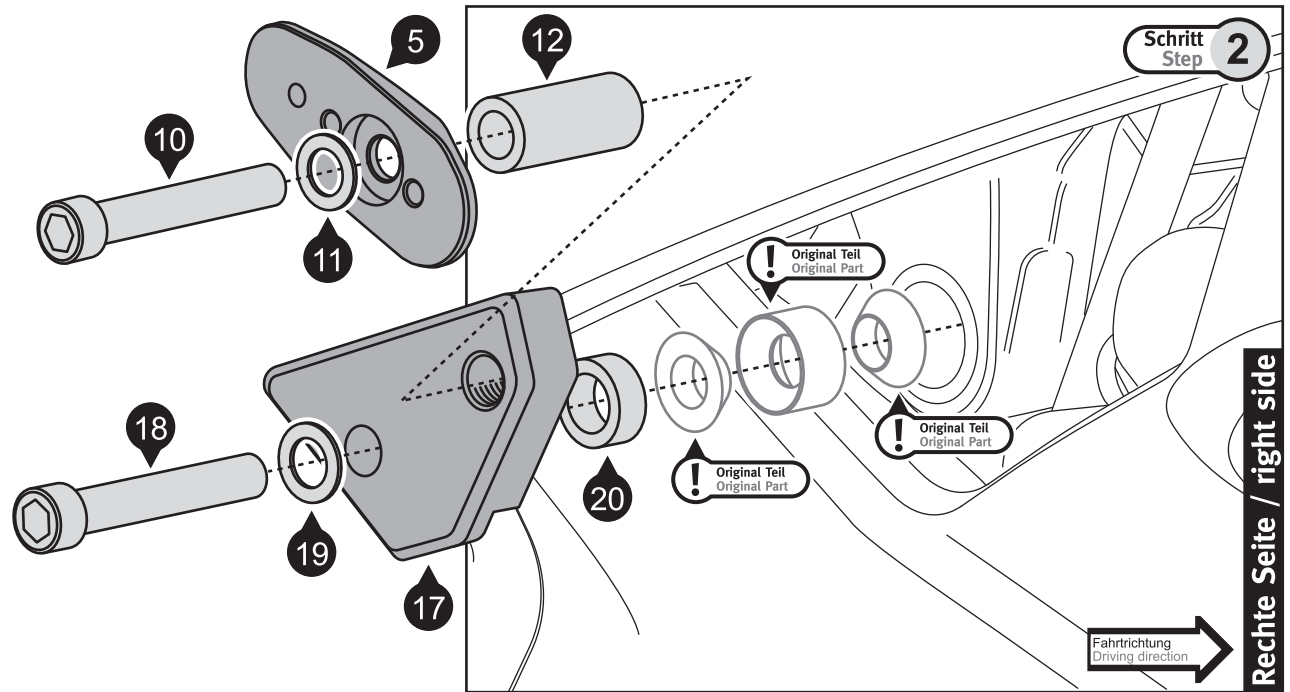
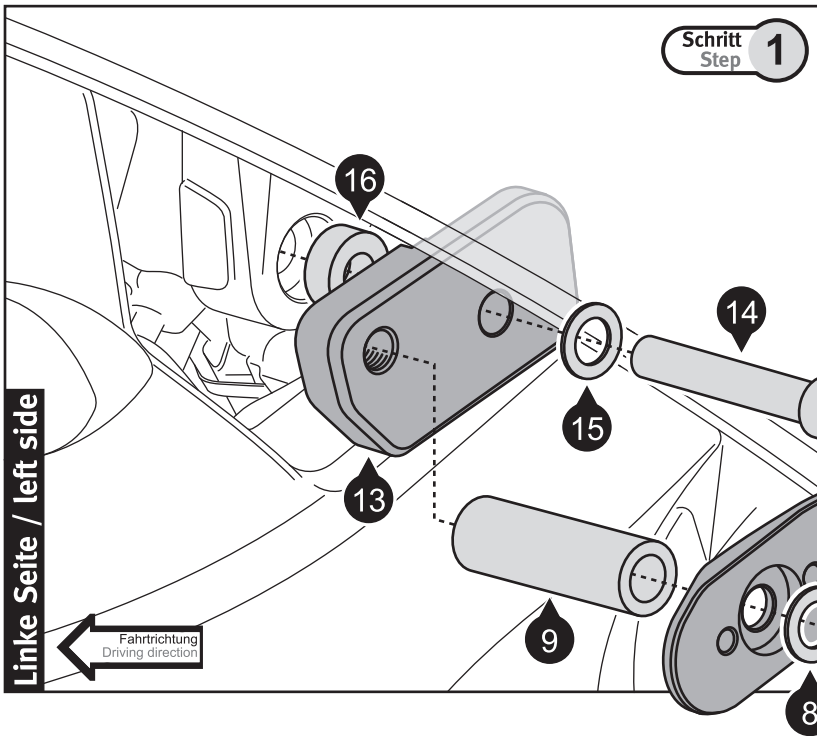
Montieren Sie anschließend die Teile auf der rechten Fahrzeugseite, wie in **Schritt 2** gezeigt. Richten Sie vor dem Anziehen der Schraube (10) die Basisplatte (5) entsprechend der Linienführung des Fahrzeugs aus. Ziehen Sie Schraube (10) an. Achten Sie dabei auf das vom Hersteller vorgeschriebene Anzugsmoment. Montieren Sie nun beidseitig die restlichen Teile, wie in **Schritt 3** gezeigt.

Attention: First attach the frame slider on the left side, then on the right side of the motorcycle. Never attach both frame sliders, or remove both engine bolts at the same time.

Attach the parts at the left side, as shown in **step 1**. Do not fully tighten screw (7). Adjust the mounting plate (5) according to the alignment of the motorcycle. Now tighten screw (7). Pay attention to the manufacturer's specified torque.

Then attach the parts on the right side, as shown in **step 2**. Do not fully tighten screw (10). Adjust the mounting plate (5) according to the alignment of the motorcycle. Now tighten screw (10). Pay attention to the manufacturer's specified torque.

Finally attach the parts shown in **step 3** on both sides of the motorcycle.



1

Sturzpad
Frame Slider



STP.00.590.001 **01**

Anzahl/ Pcs. 2

4

Adapterplatte
Adapter Plate



STP.00.590.002 **00**

Anzahl/ Pcs. 2

13

Anbautraverse
Mounting Bracket



linke Seite / left side

STP.06.590.004 **00**

Anzahl/ Pcs. 1

17

Anbautraverse
Mounting Bracket



rechte Seite / right side

STP.06.590.003 **00**

Anzahl/ Pcs. 1

2

Logoplatte
Logo Plate



LOG.00.000.001 **01**

Anzahl/ Pcs. 2

5

Basisplatte
Mounting Plate



STP.00.590.003 **01**

Anzahl/ Pcs. 2

7

Innensechskant-
schraube
Hexagon Socket Screw



FEINGEWINDE
linke Seite / left side

M10 x 1,25 x 80 DIN 912

Anzahl/ Pcs. 1

10

Innensechskant-
schraube
Hexagon Socket Screw



FEINGEWINDE
rechte Seite / right side

M10 x 1,25 x 55 DIN 912

Anzahl/ Pcs. 1

14

Innensechskant-
schraube
Hexagon Socket Screw



FEINGEWINDE

M10 x 1,25 x 55 DIN 912

Anzahl/ Pcs. 1

18

Innensechskant-
schraube
Hexagon Socket Screw



FEINGEWINDE

M10 x 1,25 x 55 DIN 912

Anzahl/ Pcs. 1

3

Senkkopfschraube
Countersunk Screw



M3 x 12 DIN 7991

Anzahl/ Pcs. 4

6

Innensechskant-
schraube
Hexagon Socket Screw



M6 x 40 DIN 912

Anzahl/ Pcs. 4

8

Unterlegscheibe
Washer



A 10,5 DIN 125

Anzahl/ Pcs. 1

11

Unterlegscheibe
Washer



A 10,5 DIN 125

Anzahl/ Pcs. 1

15

Unterlegscheibe
Washer



A 10,5 DIN 125

Anzahl/ Pcs. 1

19

Unterlegscheibe
Washer



A 10,5 DIN 125

Anzahl/ Pcs. 1

STP.00.590.10000/B

STP.06.590.80200/B

9

Distanzbuchse
Spacer



linke Seite / left side

Da:20 Di:10,5 h:61

Anzahl/ Pcs. 1

12

Distanzbuchse
Spacer



rechte Seite / right side

Da:20 Di:10,5 h:35

Anzahl/ Pcs. 1

16

Distanzbuchse
Spacer



linke Seite / left side

Da:20 Di:10,5 h:10

Anzahl/ Pcs. 1

20

Distanzbuchse
Spacer



rechte Seite / right side

Da:20 Di:12,5 h:10

Anzahl/ Pcs. 1