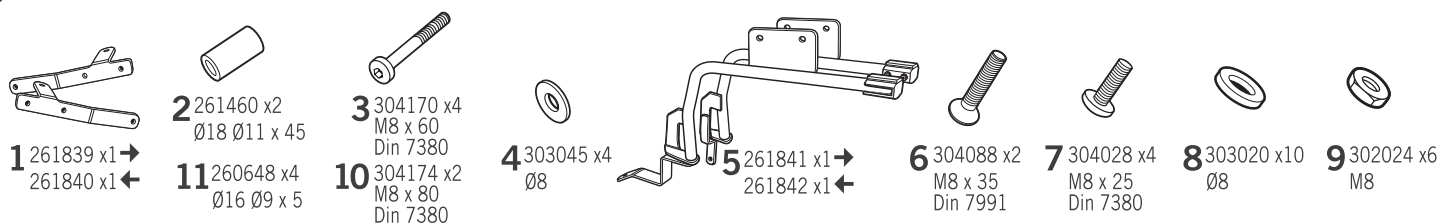


# SHAD

## HONDA CROSSRUNNER VFR 800X '15

HOCR85IF



### WARNING!

**(GB)** Do not fully tighten the screws until it is ensured that the KIT is correctly attached and aligned.

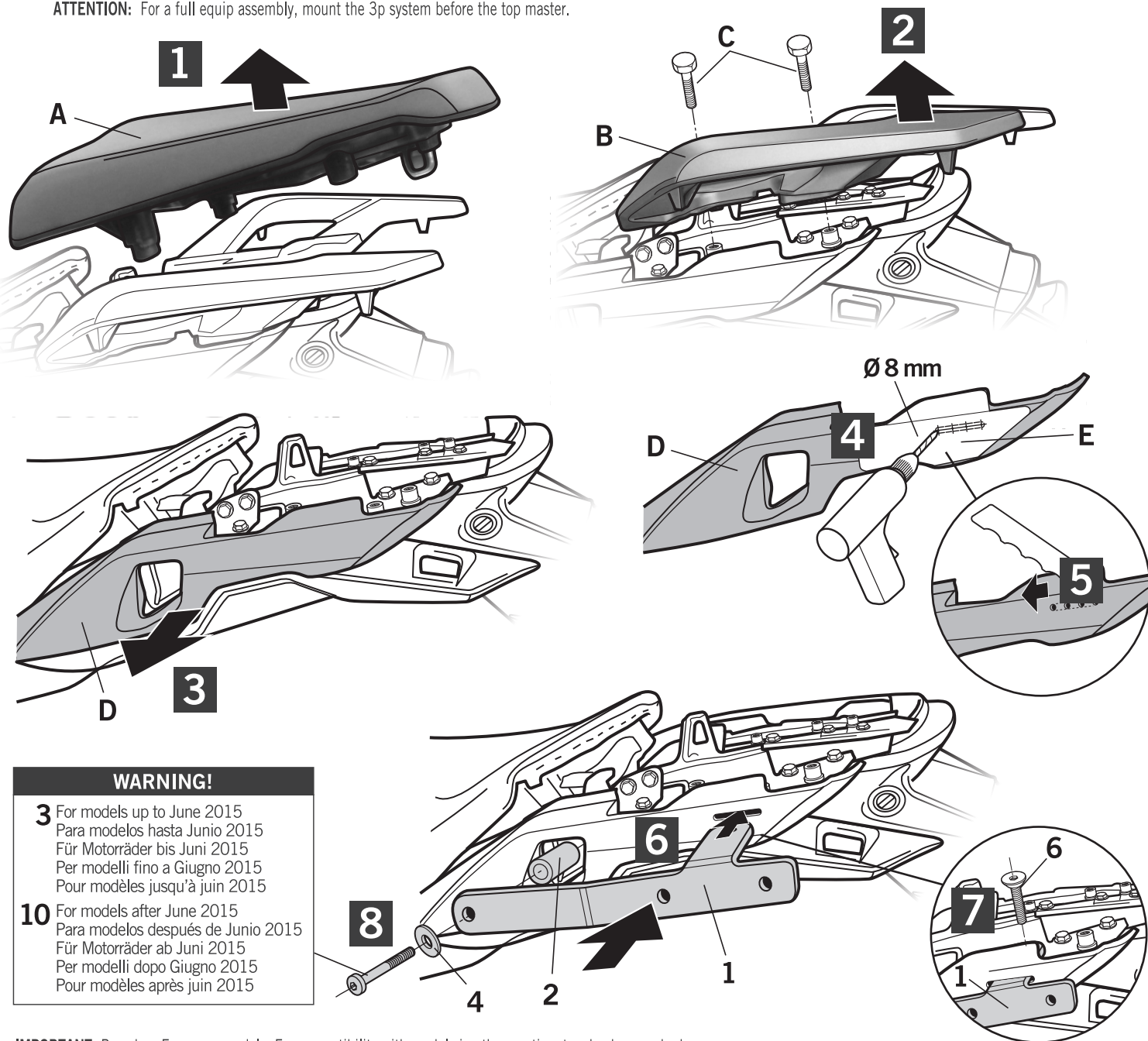
**(E)** No apretar los tornillos del todo hasta asegurarse que el KIT está correctamente colocado y alineado.

**(D)** Ziehen Sie die Schrauben nicht ganz fest, bevor Sie sich nicht vergewissert haben, daß der Bausatz korrekt eingestellt und ausgerichtet ist.

**(I)** Non stringere del tutto le viti fin tanto non si è sicuri che il kit è collocato correttamente e allineato.

**(F)** Ne pas serrer les vis avant d'être sûr que le KIT est correctement monté et ajusté.

**ATTENTION:** For a full equip assembly, mount the 3p system before the top master.



### WARNING!

**3** For models up to June 2015  
Para modelos hasta Junio 2015  
Für Motorräder bis Juni 2015  
Per modelli fino a Giugno 2015  
Pour modèles jusqu'à juin 2015

**10** For models after June 2015  
Para modelos después de Junio 2015  
Für Motorräder ab Juni 2015  
Per modelli dopo Giugno 2015  
Pour modèles après juin 2015

**IMPORTANT:** Based on European models. For compatibility with models in other continents, check [www.shad.es](http://www.shad.es)

