

MOTOPLASTIC, S.A.

Molí de la sal, 1 - 08403 Granollers (Barcelona) SPAIN

Tel. 34 93 849 06 33 - Fax 34 93 849 09 88

info@puig.tv - info@puigusa.com

www.puig.tv - www.puigusa.com



PREVENCIÓN

- Usar agua y jabón neutro para limpiar la pantalla.
- Revisar periódicamente el apriete de la tornillería.
- Estacionar el scooter en dirección al sol, evitando el efecto lupa que puede dañar algunas partes.
- Aparcar si es posible en superficies niveladas.

Gracias por su atención.

PREVENTION

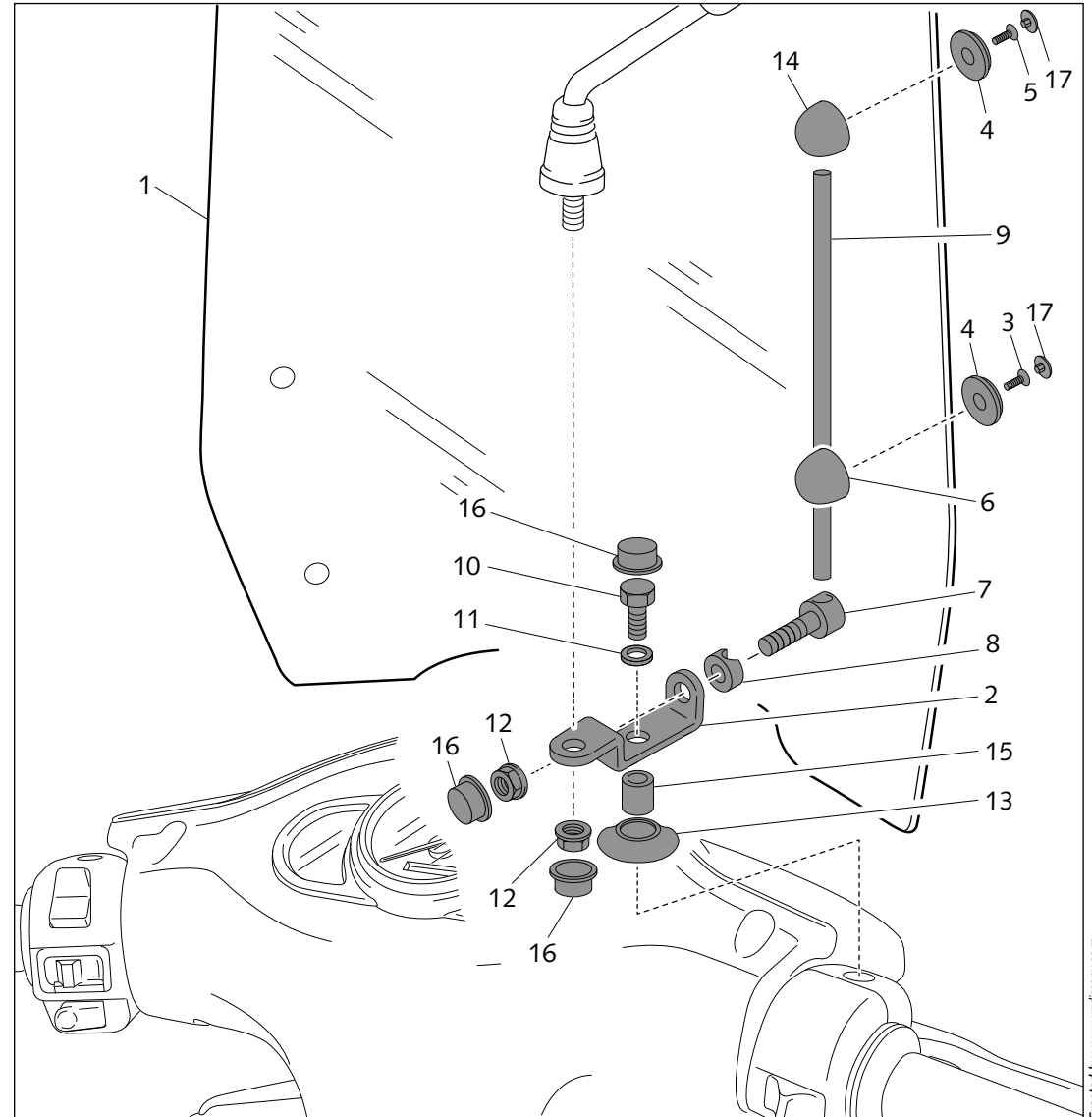
- Use water and neutral soap to clean the windshield.
- Check the tightening of the fasteners periodically.
- Park the scooter facing the sun, avoiding the sun-reflection effect that may damage some parts.
- Park if possible on even surfaces.

Thanks for your attention.

ID.	DESCRIPCIÓN	DESCRIPTION	QTY.
1	Pantalla transparente	Clear windshield	1
2	Soporte metálico ref.548	Metal support ref.548	2
3	Tornillo 5,5x12 para roscar a plástico	5,5x12 screw to tight into plastic	2
4	Arandela de plástico	Plastic washer	4
5	Tornillo 5,5x14 para roscar a plástico	5,5x14 screw to tight into plastic	2
6	Soporte con taladro pasante	Support with drill through	2
7	Tornillo con taladro pasante Ø10,5x32	Screw with drill through	2
8	Arandela con rebaje R10	Special washer	2
9	Varilla calibrada Ø10x220	Ø10x220 bar	2
10	Tornillo M8x30 DIN933	M8x30 screw DIN 933	2
11	Arandela plana M8 DIN125/A	M8 washer DIN125/A	2
12	Tuerca M8 DIN 6923	M8 nut cover DIN 6923	4
13	Fuelle tapa taladro	Bellow drill cover	2
14	Soporte plástico	Plastic support	2
15	Casquillo Ø14Ø8x12	Ø14Ø8x12 arrowhead	2
16	Caperuza plana M8	M8 nut cover	6
17	Tapón tornillo	Screw cap	4

CARENABRÍS ADAPTABLE A - WINDSHIELD ADAPTABLE TO SYM FIDDLE III 50/125

Mod.: TS
Ref.: 7678W





Piaggio



D
BEAT OPEN

+

P

+

+